



CONSOL 2003

¿Cuándo?

Del 5 al 8 de febrero de 2003.

¿Dónde?

Universidad Pedagógica Nacional, Ciudad de México.

Este congreso es organizado por miembros de la comunidad de usuarios de software libre, para miembros de la misma comunidad. Esto incluye a desarrolladores, administradores, promotores y usuarios en general de cualquier cosa relacionada con el software libre, con el objetivo principal de aprender unos de otros y de convivir, fortaleciendo a nuestra comunidad.

El congreso no se limita únicamente a los usuarios de Linux, no restringirá su entrada a quien proponga una u otra de las muchas corrientes que componen al mundo del software libre, será incluyente, intentando ganar de la riqueza que naturalmente proviene de tener la diversidad con la cual contamos.



INTRODUCCION

Los sistemas operativos libres Linux, OpenBSD, FreeBSD y NetBSD, así como otros muchos otros sistemas menores, representan millones de servidores y máquinas de escritorio en todo el mundo. Esto muestra la gran importancia de este tipo de sistemas en el desarrollo de Internet y del cómputo en general hoy en día.

Por otro lado, herramientas como Apache, MySQL, PostgreSQL, Perl, Python, Samba y muchas más, se han hecho presentes en servidores usados para múltiples fines.

En México, al igual que en el resto del mundo, se ha ido conformando una comunidad creciente de usuarios del software libre, quienes, poco a poco, han logrado que los sistemas operativos y la herramientas libres sean aceptados en una gran cantidad de empresas e instituciones, para resolver problemas de todo tipo, desde los más sencillos hasta aquellos de misión crítica.

Si deseas dar a conocer o reclutar colaboradores para algún proyecto de software libre que estés desarrollando, el CONSOL es el lugar indicado para ello.

En el CONSOL podrás conocer y conversar con los miembros de la comunidad del software libre, además de que tendrás oportunidad de aprender más sobre la instalación, la configuración y el uso de varios sistemas operativos, lenguajes y herramientas libres.



Estamos organizando la segunda edición del CONSOL, el cual -al igual que la del año anterior- consistirá de cuatro días de talleres y sesiones técnicas de diferentes tipos.

La combinación de pláticas técnicas, conferencias magistrales, talleres, tutoriales y la presentación de proyectos en desarrollo representa una gran oportunidad para que los asistentes, independientemente de su nivel de conocimiento e involucramiento con los sistemas libres, puedan aprender acerca de las soluciones propuestas por expertos, profesionales, líderes de la industria y, en general, miembros de la comunidad del software libre en nuestro país.

El foco principal del CONSOL, claro está se mantiene y se mantendrá en fortalecer nuestra comunidad, en mejorar la calidad profesional de sus miembros, en aumentar los vínculos entre los diferentes grupos de usuarios, y presentar diferentes soluciones y herramientas para su trabajo y desempeño profesional.



PREGUNTAS FRECUENTES

La siguiente es una lista de preguntas que recibimos frecuentemente respecto al CONSOL. Esperamos que te ayuden a comprender mejor que es lo que estamos haciendo y como puedes participar.

El congreso en general

- **¿Cómo va a ser el CONSOL?**

¡Maravilloso! ;-)

El CONSOL busca ser un espacio de intercambio y un acercamiento entre los miembros de la comunidad. No buscamos montar un escaparate donde las grandes empresas vengan a montar una exposición, sino que crear un espacio donde todos nosotros podamos convivir, conocernos, y comenzar a colaborar en los diferentes proyectos que tengamos.

Contamos con un espacio muy grande. Parte de éste estará dedicado a las conferencias que tenemos agendadas, parte quedará libre, para que quien quiera jale unas sillas y se ponga a platicar de lo que sea.

Te invitamos, si ofreces un servicio relativo al software libre, a que lo muestres a la comunidad, inclusive a que traigas algo -CDs, camisetas, gorras, libros, cajas- para venderlo, que nadie te dirá que no se vale.

Y, sin contradecir esto, si tienes o perteneces a una empresa que quiera mostrar de manera más formal sus productos o servicios a la comunidad a través de un stand, o esté interesada en apoyar a nuestro esfuerzo convirtiéndose en nuestro patrocinador, por favor contáctanos para que platiquemos al respecto.

- **¿Habrá acceso a Internet?**

Si tienes una computadora portátil -y te atreves a cargarla fuera de casa en nuestra siempre emocionante ciudad- te invitamos a traerla, junto con un cable UTP para conectarla a la red. Si tienes una tarjeta de red inalámbrica, esta es una gran ocasión para mostrarla a los amigos y aprovecharla durante el congreso.



Tendremos computadoras de uso público. Sin embargo, te aseguramos que habrá varios concentradores -tantos como nos sea posible- listos para que enchufes tu laptop y te conectes a Internet.

Cuestiones espacio-temporales

- **¿Dónde va a ser el CONSOL?**

En la Universidad Pedagógica Nacional, Ciudad de México. Aquí tienes un mapa de la zona.

- **¿Cuándo va a ser el CONSOL?**

Del 5 al 8 de febrero del 2003

- **Vengo de provincia o del extranjero. ¿Dónde me puedo quedar?**

Este es desafortunadamente un punto un poco difícil en la zona donde celebraremos el CONSOL.

Si vienes con presupuesto para quedarte en un hotel de cuatro estrellas, pronto tendremos una lista de hoteles cercanos, posiblemente algunos inclusive que ofrezca descuentos a grupos.

Si no... Te sugerimos quedarte en algún hotel que, si bien puede no estar físicamente cerca la UPN., esté en una zona de la cual haya fácil acceso - Busca algo a lo largo de la línea 3 del metro o sobre Avenida Revolución. Desde ahí, no hay pierde.

Pronto también esperamos tener una lista de posibles sitios recomendables. Por último, te recordamos que a fin de cuentas asistirás a un congreso hecho por una comunidad - Probablemente haya alguien dispuesto a darte alojamiento en su casa. Ponte en contacto con Gunnar Wolf, probablemente pueda contactarte con alguien que ofrezca espacio.

Claro, si tú puedes recibir gente en tu casa, por favor también ponte en contacto con Gunnar, para que te ponga en contacto con tus posibles huéspedes.

Precios y tipo de pagos



- **¿Cuánto tengo que pagar?**

Los precios no han sido definidos aún - Intentaremos hacer de este congreso algo que no cueste trabajo pagar a los miembros de la comunidad, al igual que lo hicimos el año pasado.

Participación comercial

- **Quiero que mi empresa tenga presencia en CONSOL. ¿Qué hago?**

Puedes estar buscando participar como expositor o como patrocinador. En estas ligas encontrarás la información necesaria.

- **Quiero colaborar económicamente con el CONSOL. ¿Qué puedo hacer?**

Primero que nada, MUCHAS GRACIAS!

El CONSOL necesita de toda la ayuda que puedas darle. Puedes querer participar como expositor o como patrocinador.

En las ligas encontrarás la información necesaria. Por otro lado, si buscas colaborar con un donativo, comunícate con Alejandro Sánchez.



TRACKS

Estos tracks son meramente propuestas, podemos aceptar trabajos que no formen parte de estos tracks, y no necesariamente todos tendrán proyectos registrados. Sin embargo, describen bastante acertadamente la temática que esperamos que encuentres en el CONSOL. Si nos envías un trabajo, por favor indícanos la categoría más adecuada, para poder clasificarlo más fácilmente.

<i>Desarrollo de software</i>	<i>Aplicaciones</i>	<i>Seguridad y redes</i>	<i>Novatos y roles filosóficos</i>
Bases de datos	Negocios	Redes y Telecomunicaciones	Nuevas Tecnologías
Entornos de desarrollo	Educación	Seguridad	Experiencias exitosas usando Software Libre en entornos académicos, gubernamentales y comerciales
Clusters	Diseño	Alta disponibilidad	Difusión de las licencias libres (BSD, GPL, etc.)
Núcleo, drivers y sistemas de entrada/salida para sistemas libres	Escritorio	Alto rendimiento	Proyectos de documentación
Sistemas empotrados	Servidores	Esquemas de monitoreo	Formación, desarrollo y cohesión de grupos de usuarios
Metodologías de desarrollo	Juegos	Prácticas seguras/extensibles de programación/diseño/uso	¿Cómo ser activo en la comunidad sin ser un gurú?



TALLERES

Fechas:

5 al 8 de febrero, 2003

Horario:

de 9:00 a 13:00 horas.

Un taller aborda a profundidad un tema determinado, dedicándole por lo menos una sesión de cuatro horas, y es didáctico por naturaleza - Los talleres serán llevados a cabo en salones con computadoras, de modo que todos los asistentes puedan ir aprendiendo y poniendo en práctica de inmediato lo que el ponente esté presentando.

TUTORIALES

Fechas:

5 al 8 de febrero, 2003

Horario:

de 9:00 a 13:00 horas.

Un tutorial aborda a profundidad un tema determinado, dedicándole por lo menos una sesión de dos horas (típicamente cuatro). Los temas muchas veces serán teóricos o amplios - inclusive bastante abstractos. Los tutoriales van dirigidos a temáticas mucho más específicas que las sesiones técnicas.



CONFERENCIAS MAGISTRALES

Fechas:

5 al 8 de febrero, 2003

Horario:

19:00 a 20:00 horas.

Las conferencias magistrales serán impartidas por profesionales de la tecnología de la información de alto nivel, líderes de opinión o desarrolladores destacados de la comunidad del software libre.

En las conferencias magistrales se expondrán los temas de mayor trascendencia para los asistentes: políticas de TI a nivel nacional, experiencias de los líderes de proyectos de software libre más utilizados, visionarios del futuro de la TI y del software libre, etc.

SESIONES TECNICAS

Fechas:

5 al 8 de febrero, 2003

Horario:

Todos los días habrá sesiones técnicas en horarios de 13:00 a 19:00 horas con presentaciones y pláticas de los líderes y expertos de nuestra comunidad.

Las conferencias serán publicadas en forma impresa en las memorias del CONSOL. En ellas se expondrán temas diversos relacionados con el software libre, con niveles desde desarrollo de kernel hasta experiencias diarias de aplicaciones en el mundo real.

El CONSOL busca material relacionado a sistemas relacionados al mundo del software libre; los temas principales de interés son estos.



SESIONES INFORMALES

Hay muchas maneras de participar en el CONSOL. No todos los trabajos que merecen ser expuestos caben en un formato rígido ponente-auditorio, por lo cual proponemos varias modalidades de sesiones informales. Las sesiones informales pueden ser agendadas previamente, o pueden surgir durante el mismo CONSOL si surge la inquietud de montar una. Las modalidades que sugerimos son:

Foros

Si tienes un trabajo o idea interesante que desees compartir, pero que aún no está lista para ser publicada, la audiencia del CONSOL puede proporcionarte discusiones y aportaciones valiosas para tu proyecto.

Si tienes una experiencia con el uso, desarrollo e implementación de software libre digna de ser compartida, pero no crees que sea tan apta para una presentación formal como para una sesión técnica, este esquema puede también serte interesante.

Mesas de trabajo

El tener a un grupo tan grande de usuarios y desarrolladores de software libre presenta oportunidades únicas. El llevar a cabo una mesa de trabajo es una de ellas - Una sesión en la que todos los interesados con determinado tema se reúnan a discutir, organizar, reportar progreso, o simplemente platicar respecto a un determinado tema.

Muestras

¿Participas en el desarrollo de un programa que estás seguro que quieres mostrar a la comunidad? ¿O simplemente te encontraste con una idea maravillosa, cuya mejor expresión sea directamente su uso y no una presentación? En una muestra, podrás instalar tu programa en un laboratorio e invitar a que los asistentes pasen a utilizarlo. Esta probablemente sea la mejor manera de recibir comentarios respecto a la usabilidad de tu programa, y de darlo a conocer a toda nuestra comunidad.



Histórico - PROGRAMACIÓN DE TUTORIALES - CONSOL 2002

Salón	Lunes 11	Martes 12	Miércoles 13	Jueves 14
1	9:00 - 13:00 IPv6 e IPSEC Azael Fernández Alcántara	9:00 - 11:00 Emacs Arturo Espinosa Aldama 11:00 - 13:00 Expresiones regulares Arturo Espinosa Aldama	9:00 - 13:00 Make y las GNU Autotools Arturo Espinosa Aldama	9:00 - 13:00 Mesa de trabajo sobre e-Mexico Salvador Fernández Barquín
2	9:00 - 13:00 Programación Orientada a Objetos con Perl Daniel Sol	9:00 - 11:00 Cómo instalar tu red Alejandro Sánchez 11:00 - 13:00 Introducción a GIMP Angélica Verónica Serrano Padilla	9:00 - 13:00 Algunas Herramientas Basicas de Seguridad Francisco Medina Lopez	9:00 - 13:00 Armoring FreeBSD Cesar Vega Calderón
3	9:00 - 11:00 Firewalls con OpenBSD Alejandro Acosta 11:00 - 13:00 Programación de funciones en PL/pgSQL para PostgreSQL Roberto Andrade Fonseca	9:00 - 11:00 Servidores seguros con OpenBSD Jesus Alejandro Juarez Robles 11:00 - 13:00 Instalacion segura de Linux Gunnar Wolf	9:00 - 11:00 Ruby: La joya de los lenguajes Enrique Meza 11:00 - 13:00 Typo3 - Sistema de Manejo de Contenidos desarrollado en PHP Samuel Castro	9:00 - 13:00 Programación básica en shell (bash/Bourne) (bash/Bourne) Luis Rodrigo Gallardo, Gunnar Eyal Wolf Iszaevich

**Histórico - PROGRAMACIÓN DE CONFERENCIAS - CONSOL 2002****Salón 1**

Horario	Lunes 11	Martes 12	Miércoles 13	Jueves 14
15:00-16:00	Sesión de Apertura Comité Organizador	Introducción a Debian GNU/Linux Thomas Bliesener	Presentación de Trabajo: TeX Metafont (Grupo de usuarios TeX Mexico) Cuauhtemoc Pacheco Diaz	Propuesta de uso de XML como base para el modelado de aplicaciones de negocios Juan Pablo Rosas
16:00-17:00	Creación de foros con PHP-Nuke Max de Mendizabal	Propuesta Nacional para la formación de un Consejo Nacional de Usuarios de Software Libre y Open Source Basilio Briceño	BOF: Linux en el escritorio dentro de un ambiente multiplataformas Carmen Marcela Alegre Cruz, Alberto Lara Ruvalcaba	Construcción de una aplicación administrativa para Linux con GTK+ y MySQL Claudia Beatriz Jimenez Gamas, Maria de Lourdes Cardeña Alatorre, Nora Edith Montero Celis, Delia Iliana Viveros Pozos
RECESO				
17:30-18:30	MiConta Roberto Leal, Carlos Rodríguez	Integración de PHP/MySQL para la generación de contenido Flash en Páginas Web Armando Montiel Caba	DURITO: Software Libre para la difusión y análisis de fuentes histográficas Andres Green	fMail - Una solución de WebMail Jorge Martínez M.
18:30-19:30	Fetchmail, Procmail, Mutt vs. Netscape Communicator Thomas Bliesener	Desarrollo e Implantación de Software para Linux: CDROM Multimedia con los Capítulos 24 y 27 de "Mi Libro de Historia de México" para Sexto Grado de Educación Primaria Alejandro Díaz Infante	El uso de las herramientas de software libre para el seguimiento y evaluación automatizado de estudiantes en línea Alfonso Bustos Sánchez, Roberto Andrade Fonseca	Proyecto de Desarrollo de Aplicaciones Administrativas para Linux Julio César Sandria Reynoso

**Salón 2**

Horario	Lunes 11	Martes 12	Miércoles 13	Jueves 14
15:00-16:00		ADODB: Aplicaciones PHP independientes del manejador de BD Eduardo Zarate	Aplicaciones Web con Perl y Postgres - Sistema de Administracion Escolar Alonso Flores	Sistema de Evaluación en Línea - El cuestionario de opinión sobre el desempeño docente Germán Alejandro Miranda Díaz
16:00-17:00	Simulación por computadora de procesos neuronales César Sánchez Vázquez del Mercado	Desarrollo de portales educativos para procesos de tutelaje entre alumnos Germán Alejandro Miranda Díaz, Alfonso Bustos Sánchez	Tips par el buen uso del e-mail Thomas Bliesener	Seguridad por obscuridad? Eduardo Espina
RECESO				
17:30-18:30	Aplicaciones Web con PHP Eduardo Zarate	XMach César Yáñez Fernández	Breve análisis de sistemas de archivos Journaling y Soft Updates Gunnar Eyal Wolf Iszaevich	LiveIce - Transmisión de voz punto-multipunto Alejandro Sánchez
18:30-19:30	Unumunium Operating Engine César Yáñez Fernández	¿Es posible vivir del software libre? Gabriel Guerrero	Clusters Edgar Govea	Cómo manejar Gigabytes y Terabytes en Linux SIN una base de datos relacional Gabriel Guerrero

Conferencias magistrales

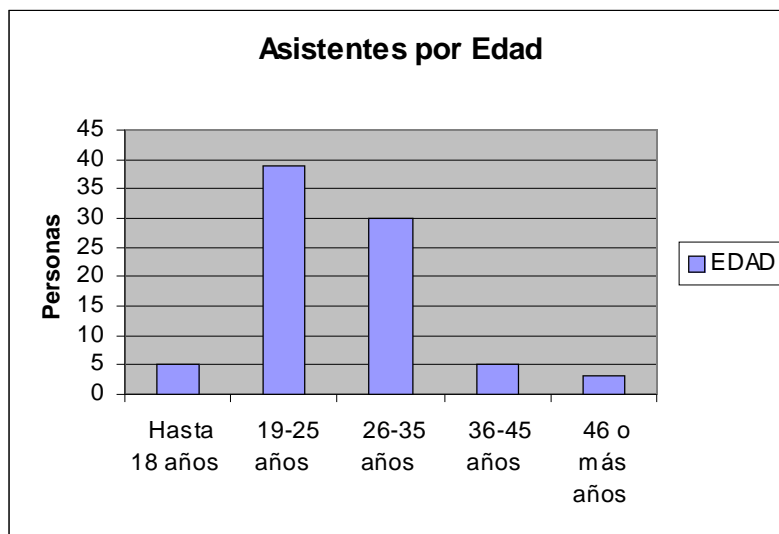
Horario	Lunes 11	Martes 12	Miércoles 13	Jueves 14
19:30-21:00	Ismael Olea El proyecto LuCAS como editorial libre	Fernando Romo Experiencias, historia y futuro en Linux México A.C. e iniciativas similares	Alejandro Sierra El movimiento del Software Libre en México - Perspectiva histórica y a futuro	Comité Organizador Sesión de clausura



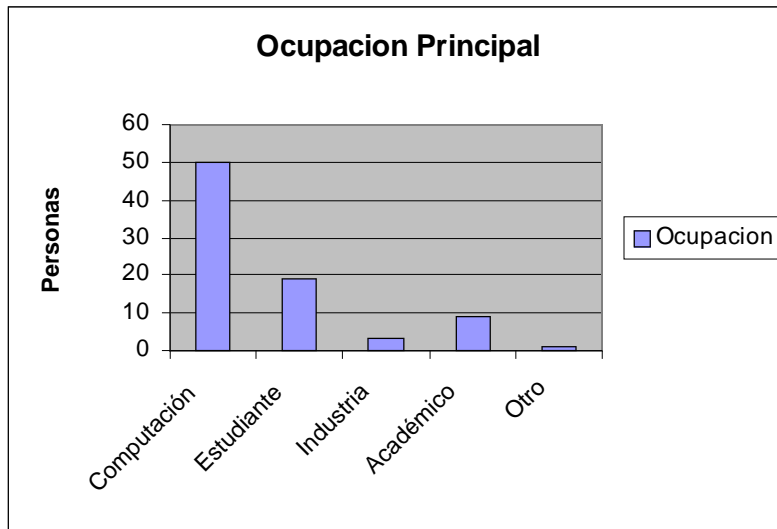
RESULTADOS DE LA ENCUESTA - CONSOL 2002

Se ha realizado una encuesta al termino del congreso CONSOL 2002 para poder seccionar y conocer donde tuvo mayor penetración el congreso. Los resultados se grafican a continuación haciendo la aclaración que el numero de personas que lleno la encuesta fue voluntaria y en varias ocasiones no se contestaron todas las preguntas.

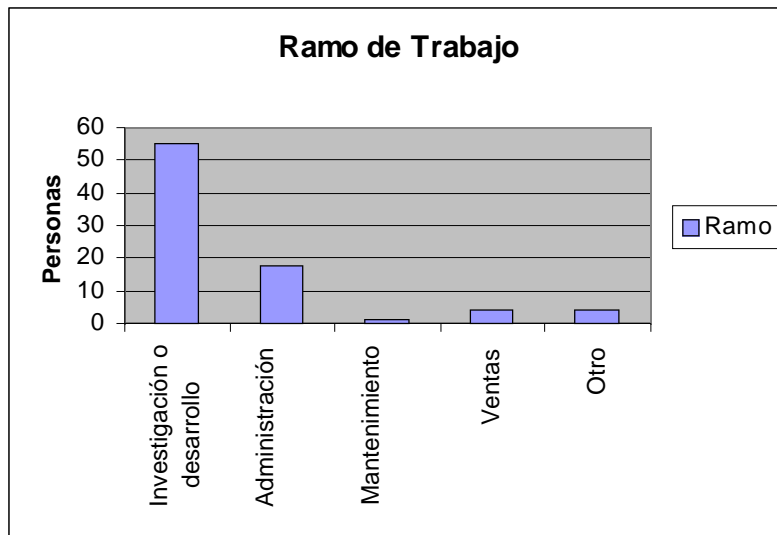
Asistentes por Edad



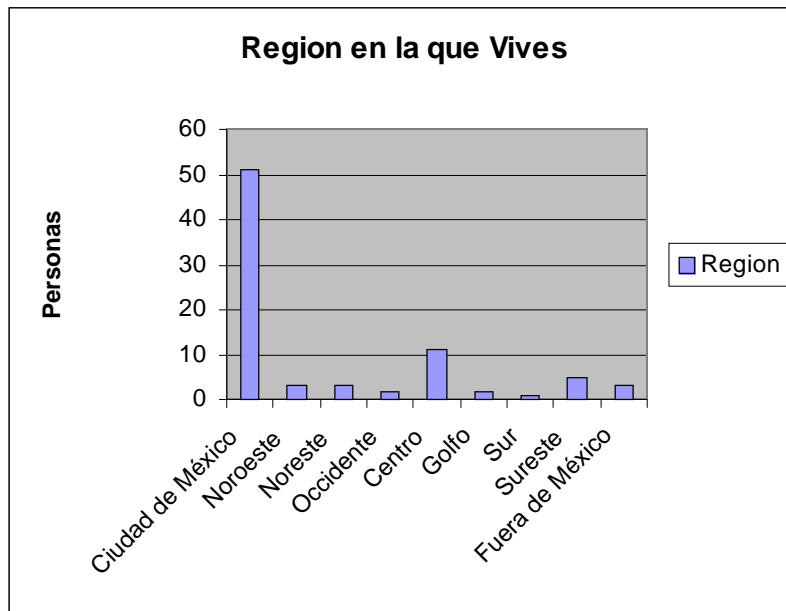
Ocupación Principal



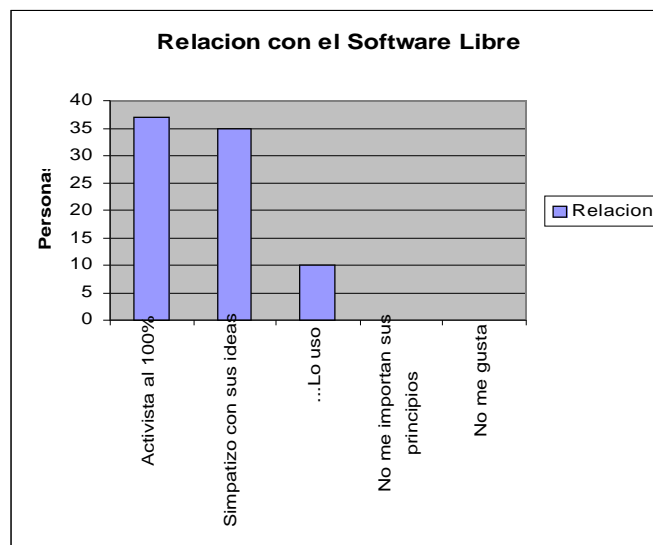
Ramo de Trabajo



Región en la que Vives



Relación con el Software Libre





Participación en el Software Libre

